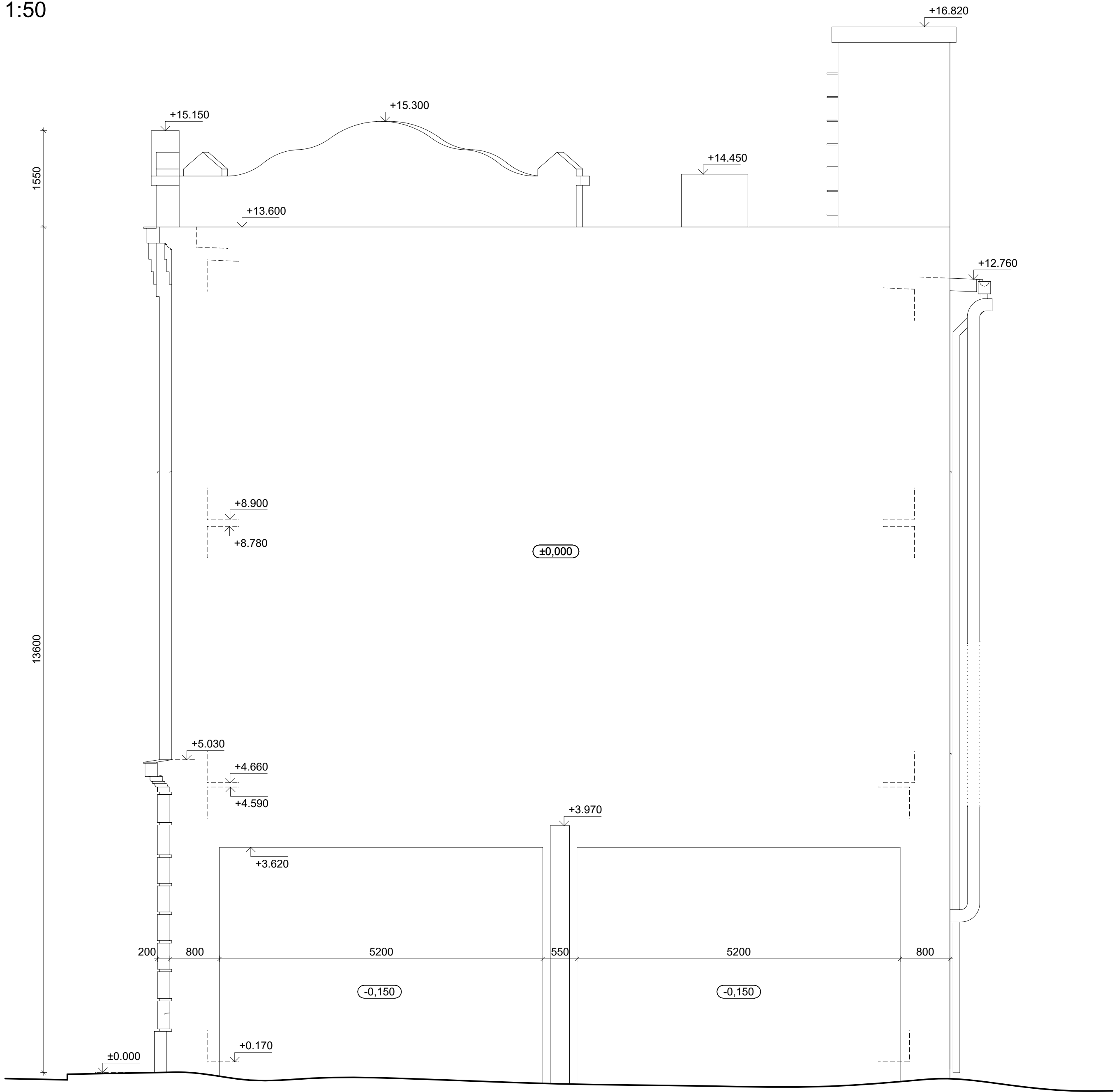


SEVERNÍ POHLED

Měřítko: 1:50



LEGENDA POVRCHŮ

- STÁVAJÍCÍ FASÁDA - BÉŽOVÁ/HNĚDÁ BARVA
- STÁVAJÍCÍ SKLENĚNÁ OKENNÍ VÝPLŇ
- ±0,000

HLOUBKOVÉ KÓTY

±0,000 = PODLAHA V 1.NP		PARÉ:
HLAVNÍ PROJEKTANT: Ing. arch. Jindřich Kejík FS Vision, s.r.o., IČ: 227 92 902 B. Němcové 54/9, Liberec 5	VYPRACOVAL: Ing. Jiří Šubr Email: subr@fsvision.cz	GENERÁLNÍ PROJEKTANT:  FS Vision FS Vision, s.r.o., IČ: 227 92 902 mobil: +420 777 179 927, email: kejik@fsvision.cz
	KONTROLOVAL: Ing. Martin Sehnoutka, ČKAIT 0501337 Mobil: 724 653 100 Email: sehnoutka@fsvision.cz	
KRAJ: Liberecký	OBEC: Liberec	
INVESTOR: Statutární město Liberec, Nám. Dr. E. Beneše 1, 460 59 Liberec; IČO: 00262978		
AKCE - NÁZEV, MÍSTO: PASPORT OBJEKTU - zaměření a zakreslení stávajícího stavu: Objekt bývalé slévárny Linser č.p. 271, Resslova 271/6, Liberec III-Jeřáb Parcelní číslo: 1628, Obec: Liberec [563889], Katastrální území: Liberec [682039]		STUPEŇ PD: PASPORT
PŘÍLOHA: SEVERNÍ POHLED		FORMÁT: 6xA4
		MĚŘÍTKO: 1:50
		DATUM: 05/2022
		ČÍSLO VÝKRESU: D.08
		STAV. OBJEKT: